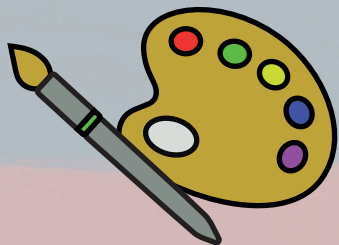


Paul Klee

RETRATOS, COLOR Y PAISAJES

Aquí podrás **dibujar, pintar y crear como Paul Klee**, un artista que transformaba la música, los colores y las formas en **mundos llenos de imaginación**.

Descubrirás cómo **pintaba retratos**, cómo jugaba con el color y cómo inventaba paisajes que no existían, pero que nos **hacían sentir estar dentro de uno**.



¿QUIÉN FUE PAUL KLEE?

Paul Klee nació en 1879, en Suiza. Desde pequeño le encantaba **dibujar y pintar**. También le gustaba mucho **la música**, y decía que **pintar era parecido a componer una canción**.



Klee **inventaba formas y colores**. Sus cuadros parecen mapas, ciudades imaginarias, **jardines mágicos o retratos de personas con formas y colores curiosos**.

Él creía que **el arte no tenía que ser igual a la realidad**, sino que podía **mostrar emociones, sueños y fantasías**.

Por eso sus obras son tan especiales: **cada forma y color tiene su propio ritmo y cuenta historias únicas**.

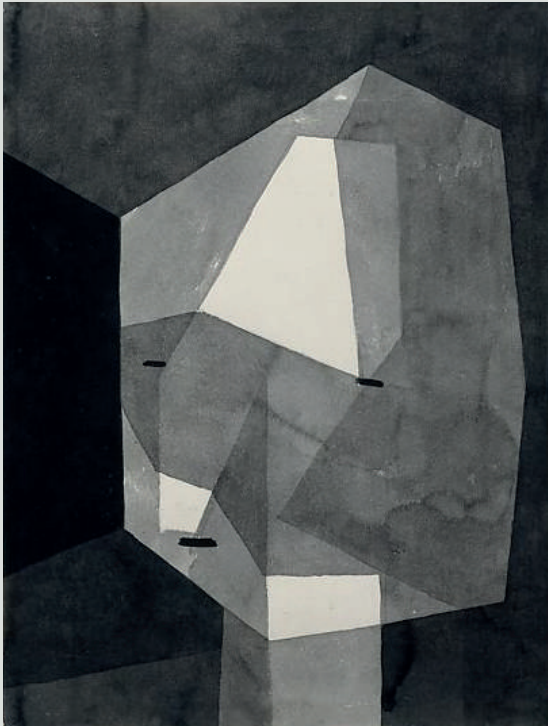
Klee también enseñó a otros artistas y decía que **mirar el mundo con curiosidad y creatividad era la mejor manera de aprender y crear**.



RETRATOS GEOMÉTRICOS Y EXPRESIVOS

Paul Klee no pintaba retratos realistas.

USABA FIGURAS GEOMÉTRICAS



Klee usó **formas geométricas simples** y colores apagados para dar la sensación de algo fuerte y rústico, como si fuera una escultura de piedra.

TRAZOS SIMPLES



Aunque está dibujado con trazos simples, **transmite una emoción muy clara: el miedo**.

COLORES POCO COMUNES



Los colores son más **oscuros y misteriosos**, con formas que se mezclan entre lo **natural y lo imaginario**.

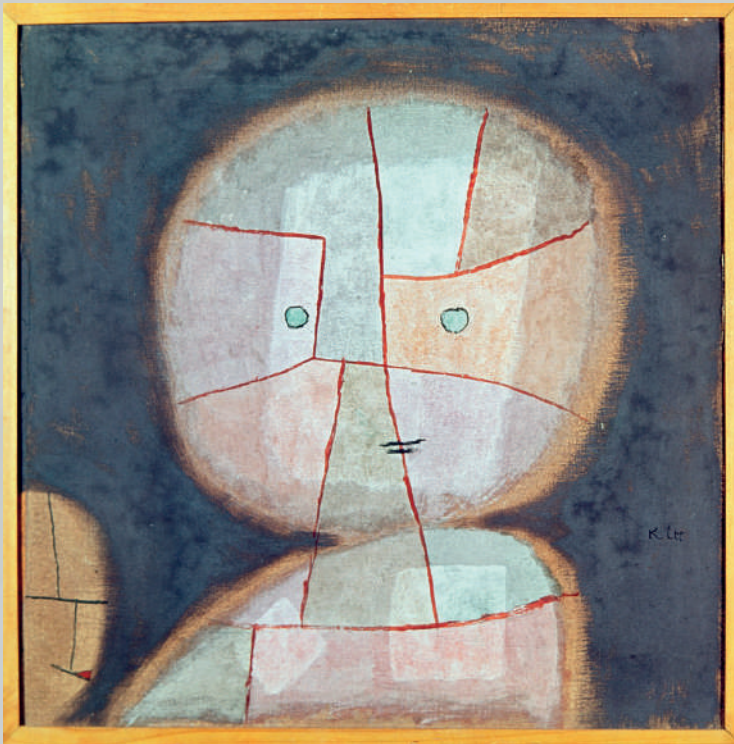
OBSERVA Y CONVERSA

Sus rostros podían tener ojos muy grandes, bocas pequeñas o formas extrañas, pero siempre transmitían una emoción.

- ¿Qué partes de la cara reconoces?
- ¿Qué formas geométricas puedes encontrar?
- ¿Te parecen rostros amables, serios o misteriosos?
- ¿De qué material te imaginas estos rostros?



RETRATOS GEOMÉTRICOS Y EXPRESIVOS



Varias formas geométricas regulares e irregulares **construyen** este retrato.

Los ojos son expresivos. La boca es pequeña y sencilla.

Los colores son contrastados, **produciendo la sensación de volumen de la cara.**

La expresión transmite **ternura y misterio**, como si el niño estuviera soñando.

¿Por qué es especial?
Klee quería mostrar la esencia infantil: **ternura, imaginación y honestidad.**

¿Se parece su retrato al que dibujarías tú?
Fíjate en las líneas: ¿son firmes, temblorosas, suaves?

Tip Divertido: No busques que se parezca a ti, ¡hazlo **expresivo y único!**

¡HAZ TU PROPIO RETRATO GEOMÉTRICO!



- Dibuja un rostro con **formas simples** (círculos, triángulos, rectángulos)
- Divide las partes del rostro en **zonas** y pinta cada una con colores diferentes.
- ¿Qué emoción transmite tu retrato?

REFLEXIÓN PARA FAMILIAS Y PROFES

Los retratos de Paul Klee nos enseñan que **no es necesario pintar un rostro realista para mostrar emociones.** Con formas simples y colores, logra expresar alegría, calma o incluso miedo. Sus obras, nos invitan a conversar sobre **cómo nos sentimos y enfrentamos nuestras emociones.** La imaginación transforma lo cotidiano en algo nuevo.

TRAMAS DE COLOR

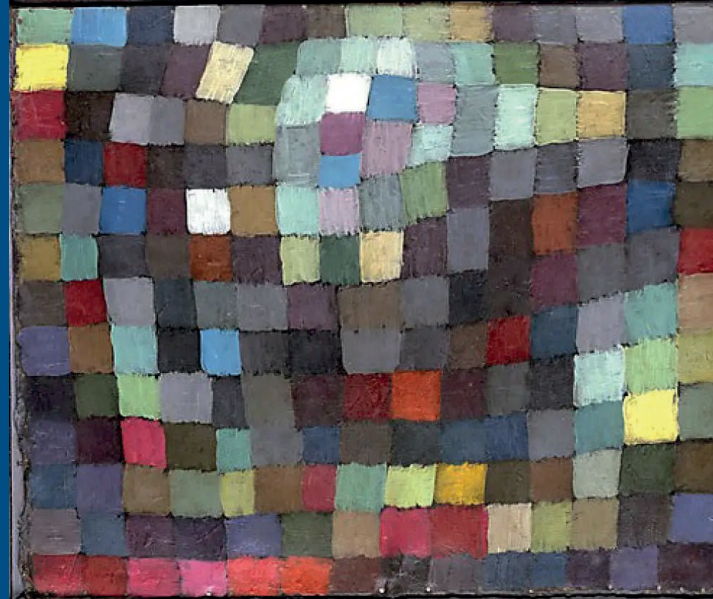
Para Paul Klee el color no era solo decoración, sino una manera de expresar emociones, como si cada tono fuera una nota musical.

Sus combinaciones de colores podían ser suaves, alegres, intensas o misteriosas

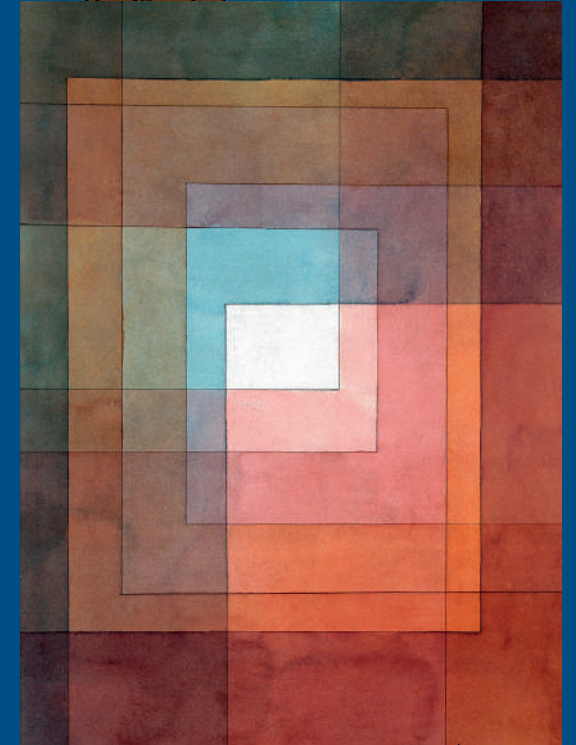


Usó **colores brillantes y suaves** para crear una sensación de movimiento, como si las formas estuvieran bailando.

Pintaba como si compusiera una canción, colocando cada color de manera cuidadosa para crear ritmo y armonía.



Está llena de **pequeños cuadros de colores** que parecen armar un mosaico. Es como un **rompecabezas de colores** donde sus piezas se unen para contar una historia juntos.



Es como una canción de colores suaves. Klee usó **diferentes tonos de blanco, ocre y cafés** para crear una sensación de calma y armonía.

OBSERVA Y CONVERSA

Con colores, formas y tramas, puedes expresar alegría, calma, misterio o movimiento. **Mira con atención, imagina y siente.**

- ¿Cómo te hacen sentir los colores y la disposición de las formas? ¿Qué historias te imaginas que cuentan estas composiciones de color?
- Si pudieras ponerle un sonido o una canción a estas obras, ¿cuál y cómo sería?

TRAMAS DE COLOR



En esta obra presenta una trama compuesta por pequeños cuadros de colores vibrantes: rojos, azules, amarillos, verdes y naranjas. Cada cuadro parece tener su propia personalidad, pero juntos forman una armonía visual

¿Por qué es especial?
Porque nos muestra que los colores, pueden contar historias

Aunque no es un retrato ni una escena tradicional, la disposición de los colores y su interacción pueden evocar diferentes emociones y atmósferas.

Klee
la magia del color



CREA TU PROPIA
CARTA DE COLORES

- Dibuja una cuadrícula, con cuadros de diferentes tamaños.
- Escoge una emoción que quieras expresar.
- Crea tu paleta de colores acorde al sentimiento que elegiste.



REFLEXIÓN PARA FAMILIAS Y PROFES

Para Paul Klee, el color era un idioma secreto. Lo usaba en sus pinturas para contar historias y mostrar emociones. Sus cuadros nos invitan a mirar el mundo con más atención y a descubrir cosas nuevas.

Cuando pintamos o jugamos con los colores, también estamos aprendiendo a expresar lo que sentimos.

Tip Divertido: Piensa en cada color como si fuera una nota musical. Mezcla los tonos y crea tu propia melodía de colores.

¡PAISAJES INVENTADOS!

Klee pintaba paisajes que parecían ciudades vistas desde arriba, mapas imaginarios o mundos diferentes. Con líneas y colores, construía espacios que parecían sueños



Este cuadro parece un **mapa** mirado desde arriba, recordando un **viaje que hizo a Puerto Rico**, vemos casas, calles y montañas.

¿Qué colores elegirías tú para mostrar un lugar soleado y con música?



En “Imagen de invierno”, Klee usa **colores mucho más fríos**: azules, grises y blancos, estos ayudan a dar la **sensación y temperatura de esta estación del año**.

¿Ves casas o montañas bajo la nieve? ¿Sientes frío y silencio?



¿Este jardín se parece a uno real o a un paisaje inventado? ¿Qué formas distingues?

Imagina estar de esta obra, **es como estar dentro de un jardín mágico** lleno de formas y colores. Todo está ordenado en **pequeños rectángulos, medios círculos y líneas** que guían la vista como si fueran senderos.

🔍 OBSERVA Y CONVERSA

Podemos inventar mundos donde todo es **posible**: montañas con colores inesperados, casas que parecen jugar con las formas o jardines que parecen sacados de un sueño

- ¿Qué colores elegirías para pintar un paisaje?
- ¿Cómo cambian los paisajes y colores según las estaciones?
- Si inventaras un jardín o ciudad ¿qué cosas mágicas agregarías?

¡PAISAJES INVENTADOS!

Paul Klee pintó esta ciudad con casas que parecen hechas de bloques de construcción. Los techos son triángulos, los muros son cuadrados y rectángulos. Uno que otro círculo forma puentes y cruces.



¿Por qué es especial?
Porque nos enseña que
en el arte podemos
jugar, inventar y soñar.

Todo está ordenado como si
fuera un rompecabezas.
**El gran sol ilumina la escena
con tonos cálidos y brillantes:**
rojos, naranjos y amarillos.

¿Qué formas geométricas
descubres? ¿Este castillo se
parece a una ciudad real o un
lugar de cuento?



¡PAISAJE IMAGINARIO!



Klee
la magia del color

Tip Divertido: No busques que tu paisaje sea "real", ¡inventar y jugar es lo más importante!

- **Dibuja formas geométricas** para crear casas, montañas, caminos, árboles, ríos o cualquier **elemento que imaginas**
- **Elige colores:** cálidos, brillantes, intensos, fríos, suaves y mágicos.
- **Agrega pequeños detalles** que cuenten una historia